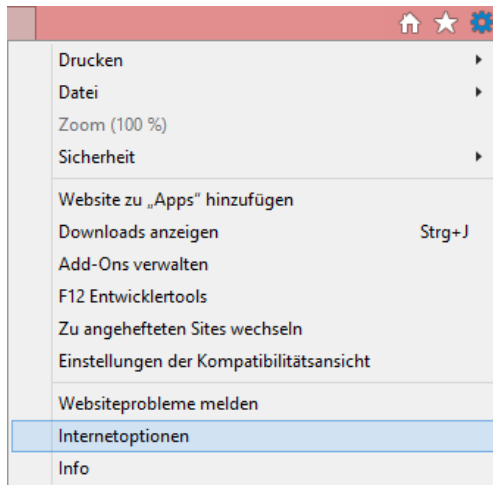
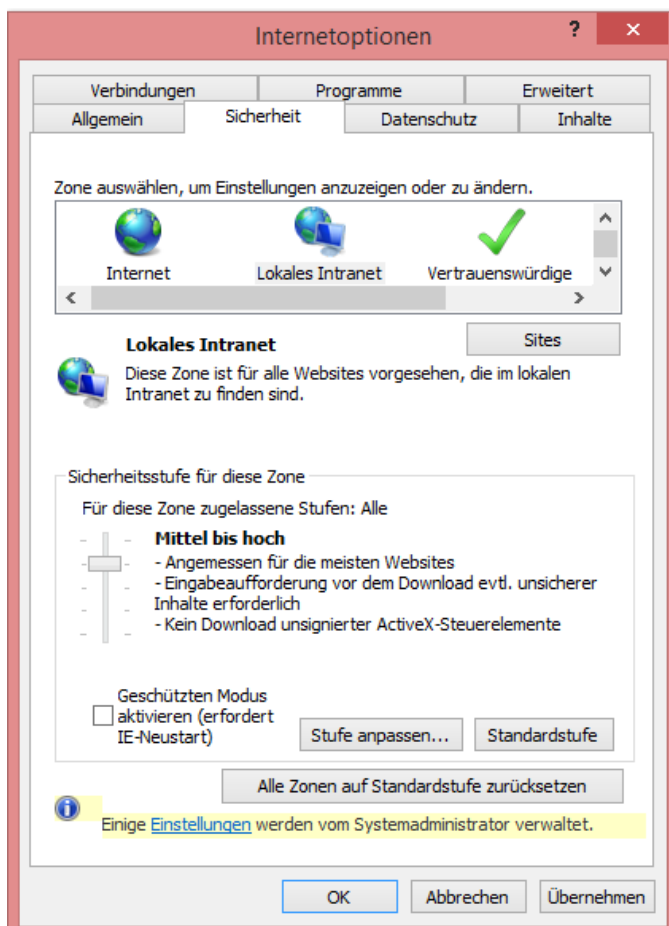


Um Ihnen ein fehlerfreies Arbeiten mit unserem ECCOSoft eANV Portal zu ermöglichen, empfehlen wir Ihnen folgende Einstellungen:

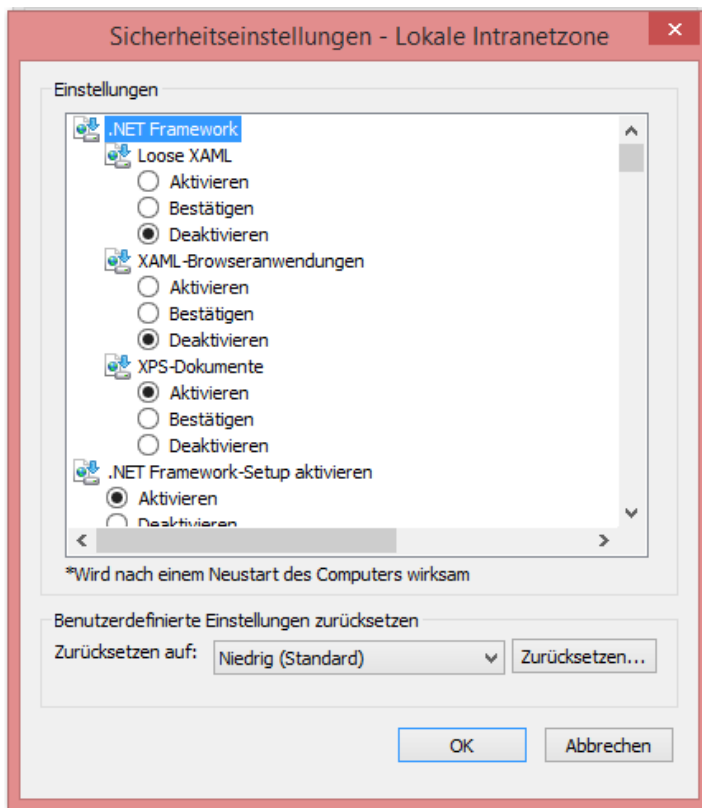
## 1. Internet Explorer Einstellungen



### Internetoptionen → Sicherheit: Mittel bis hoch



**Internetoptionen → Sicherheit → Stufe anpassen**



 **.NET Framework**

Loose XAML	Aktivieren
XAML-Browseranwendungen	Deaktivieren
XPS-Dokumente	Aktivieren
.NET Framework-Setup aktivieren	Aktivieren

 **ActiveX-Steuerelemente und Plug-Ins**

ActiveX-Filterung zulassen	Aktivieren
ActiveX-Steuerelemente ausführen, die als „sicher für Skripting“ markiert sind*	Aktivieren
ActiveX-Steuerelemente initialisieren und ausführen, die nicht als „sicher für Skripting“ markiert sind	Deaktivieren
ActiveX-Steuerelemente und Plug-Ins ausführen	Aktivieren
Antischadsoftware bei ActiveX-Steuerelementen ausführen	Aktivieren
Ausführen von bisher nicht verwendeten ActiveX-Steuerelementen ohne Eingabeaufforderung zulassen	Deaktivieren
Automatische Eingabeaufforderung für ActiveX-Steuerelemente	Deaktivieren
Binär – und Skriptverhalten	Aktivieren
Die Verwendung und ActiveX ohne Zustimmung nur für genehmigte Domänen zulassen	Aktivieren
Download von nicht signierten ActiveX-Steuerelementen	Deaktivieren
Download von signierten ActiveX-Steuerelementen	Bestätigen
Scriptlets zulassen	Deaktivieren
Videos und Animationen auf einer Website anzeigen, die keine externe Medienwiedergabe verwendet	Deaktivieren

## **Auf .NET Framework basierende Komponenten**

Ausführen von Komponenten, die mit Authenticode signiert sind	Aktivieren
Ausführen von Komponenten, die mit Authenticode signiert sind	Aktivieren
Berechtigung für Komponenten mit Manifesten	Hohe Sicherheit

## **Benutzerauthentifizierung**

Anmeldung	Automatische Anmeldung nur in der Intranet-Zone
-----------	---

## **Downloads**

Dateidownload	Aktivieren
Schriftartendownload	Aktivieren

## **Scripting**

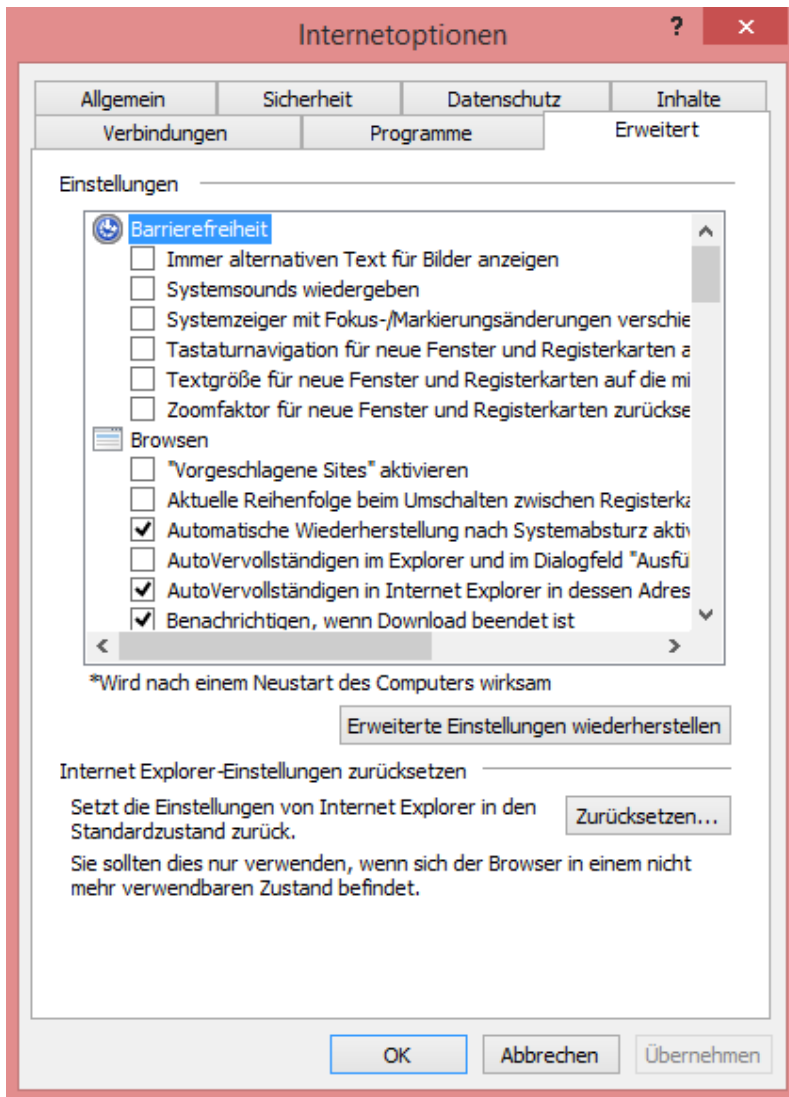
Active Scripting	Aktivieren
Eingabeaufforderung für Informationen mithilfe von Skriptfenstern für Webseiten zulassen	Deaktivieren
Programmatisch Zugriff auf die Zwischenablage zulassen	Bestätigen
Skripting von Java-Applets	Aktivieren
Statusleistenupdates über Skript zulassen	Deaktivieren
XSS-Filter aktivieren	Aktivieren

## **Verschiedenes**

Anwendungen und unsichere Dateien starten	Bestätigen
Auf Datenquellen über Domänengrenze hinweg zugreifen	Deaktivieren
Dauerhaftigkeit der Benutzerdaten	Aktivieren
Fenster und Frames zwischen verschiedenen Domänen bewegen	Deaktivieren
Für Webseiten das Verwenden eingeschränkter Protokolle für aktive Inhalte zulassen	Bestätigen
Gemischte Inhalte anzeigen	Bestätigen
Keine Aufforderung zur Clientzertifikatauswahl, wenn nur ein Zertifikat vorhanden ist	Deaktivieren
Legacyfilter rendern	Deaktivieren
Lokalen Verzeichnispfad beim Hochladen von Dateien auf einen Server einbeziehen	Deaktivieren
META REFRESH zulassen	Aktivieren
MIME-Ermittlung aktivieren	Aktivieren
Öffnen von Fenstern ohne Adresse- oder Statusleisten für Websites zulassen	Deaktivieren
Popublocker verwenden	Aktivieren
Programme und Dateien in einem IFRAME starten	Bestätigen
Skripting des Microsoft-Browsersteuerelements zulassen	Deaktivieren
Skriptinitiierte Fenster ohne Größen- bzw. Positionseinschränkungen zulassen	Deaktivieren
SmartScreen-Filter verwenden	Aktivieren

Unverschlüsselte Formulardaten übermitteln	Aktivieren
Websites, die sich in Webinhalten niedriger Berechtigung befinden, können in der Zone navigieren	Aktivieren
Ziehen und Ablegen oder Kopieren und Einfügen von Dateien	Aktivieren
Ziehen von Inhalten zwischen Domänen im selben Fenster zulassen	Deaktivieren
Ziehen von Inhalten zwischen Domänen in separate Fenster zulassen	Deaktivieren

**Internetoptionen → Erweitert**



 **Barrierefreiheit:** Alles deaktivieren

 **Browsen:**

„Vorgeschlagene Sites“ aktivieren	Optional
Aktuelle Reihenfolge beim Umschalten zwischen Registerkarten mit STRG + TAB verwenden	Optional
Automatische Wiederherstellung nach Systemabsturz aktivieren*	Aktivieren
Auto Vervollständigung im Explorer und im Dialogfeld „Ausführen“ verwenden	Optional
Auto Vervollständigung in Internet Explorer in dessen Adressleiste und Dialogfeld „Öffnen“ verwenden	Aktivieren
Benachrichtigen, wenn Download beendet ist	Optional
Browsererweiterungen von Drittanbietern aktivieren*	Aktivieren
Durch Eingabe eines einzelnen Worts in die Adressleiste zu einer Internetseite wechseln	Optional
FTP-Ordneransicht aktivieren (außerhalb von Internet Explorer)	Aktivieren
Kurze http-Fehlermeldungen anzeigen	Aktivieren
Links unterstreichen	Optional
Meldungen anzeigen, wenn Internet Explorer nicht der Standardbrowser ist	Aktivieren
Meldungen der Entwicklerkonsole immer aufzeichnen	Deaktivieren
Nicht verwendete Ordner im Verlauf und in Favoriten schließen*	Deaktivieren
Optimierten Bildlauf verwenden	Aktivieren
Passives FTP verwenden (Für Firewall und DSL-Modem-Kompatibilität)	Aktivieren
Sites und Inhalte im Hintergrund laden, um die Leistung zu &optimieren	Aktivieren
Skriptdebugging deaktivieren (Andere)	Aktivieren
Skriptdebugging deaktivieren (Internet Explorer)	Aktivieren
Skriptfehler anzeigen	Deaktivieren
Visuelle Stile auf Schaltflächen und Steuerelementen in Webseiten aktivieren	Aktivieren
Vorblättern mit Seitenvorhersage aktivieren	Aktivieren

 **Einstellungen für HTTP**

http 1.1 über Proxyverbindungen verwenden	Aktivieren
http 1.1 verwenden	Aktivieren
SPDY/3 verwenden	Aktivieren

 **Grafikkarte mit Beschleunigung**

Softwarerendering anstelle von GPU-Rendering verwenden*	Deaktivieren
---	--------------

## **International\***

Benachrichtigungsleiste für codierte Adressen anzeigen	Aktivieren
Codierte Adressen immer anzeigen	Deaktivieren
Für Intranet-URLs UTF-8-Abfragezeichenfolgen senden	Deaktivieren
Für Nicht-Intranet-URLs IDN-Servernamen senden	Aktivieren
Für Nicht-Intranet-URLs UTF-8-Abfragezeichenfolgen senden	Deaktivieren
IDN Servernamen für Intranet-URLs senden	Deaktivieren
URL Pfad als UTF-8 senden	Aktivieren

## **Multimedia**

Alternative Codecs in HTML5-Medienelementen aktivieren*	Aktivieren
Animationen in Webseiten wiedergeben*	Aktivieren
Automatisches Anpassen der Bildgröße aktivieren	Aktivieren
Bilder anzeigen	Aktivieren
Platzhalter für den Bilddownload anzeigen	Deaktivieren
Sound in Webseiten wiedergeben	Aktivieren

## **Sicherheit**

64-Bit-Prozesse für erweiterten geschützten Modus aktivieren*	Deaktivieren
An mit Internet Explorer besuchte Websites „Do Not Track“ – Requests senden	Aktivieren
Au gesperrte Serverzertifikate überprüfen*	Aktivieren
Auf gesperrte Zertifikate von Herausgebern überprüfen	Aktivieren
Ausführung aktiver Inhalte in Dateien auf lokalen Computer zulassen*	Deaktivieren
Ausführung aktiver Inhalte von CDs auf lokalen Computer zulassen*	Deaktivieren
Beim Wechsel zwischen sicherem und nicht sicherem Modus warnen	Deaktivieren
DOM-Storage aktivieren	Aktivieren
Erweiterten geschützten Modus aktivieren*	Deaktivieren
Installation bzw. Ausführung von Software zulassen, auch wenn die Signatur ungültig ist	Deaktivieren
Integrierte Windows-Authentifizierung aktivieren*	Aktivieren
Leeren des Ordners für temporäre Internetdateien beim Schließen des Browsers	Deaktivieren
Signaturen von heruntergeladenen Programmen überprüfen	Deaktivieren
SmartScreen-Filter aktivieren	Deaktivieren
SSL 2.0 verwenden	Deaktivieren
SSL 3.0 verwenden	Aktivieren
Strikte P3P-Überprüfung aktivieren*	Deaktivieren
Systemeigene XMLHTTP-Unterstützung aktivieren	Aktivieren
TLS 1.0 verwenden	Aktivieren
TLS 1.1 verwenden	Deaktivieren
TLS 1.2 verwenden	Deaktivieren
Ungesicherte Bilder mit anderem gemischten Inhalt blockieren	Deaktivieren
Verschlüsselte Seiten nicht auf dem Datenträger speichern	Deaktivieren
Warnung anzeigen, wenn die Eingabe in eine Zone umgeleitet wird, in der keine Eingaben zugelassen sind	Aktivieren
Warnung anzeigen, wenn die Zertifikatadresse nicht übereinstimmt*	Aktivieren